



ROLI I POLITIKAVE FISKALE NË PIIGS

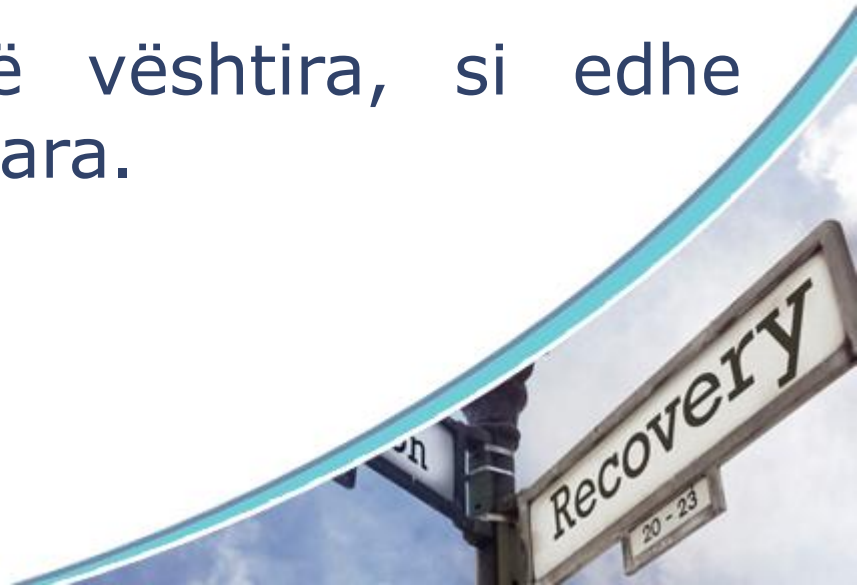
Arsyet Fiskale të Krizës

- ❖ Kontroll i përgjithshëm dhe depërtues shtetëror.
- ❖ Administratë publike e gjerë dhe joeficiente.
- ❖ Evazion fiskal i lartë.



Arsyet Fiskale të Krizës

- ❖ Klientelizëm i gjerë politik.
- ❖ Shpenzimet e larta publike, dhe orientimi drejt borxhit për interesa afatshkurtër elektorale.
- ❖ Rregulla komplekse e të vështira, si edhe kapacitete fiskale të kufizuara.



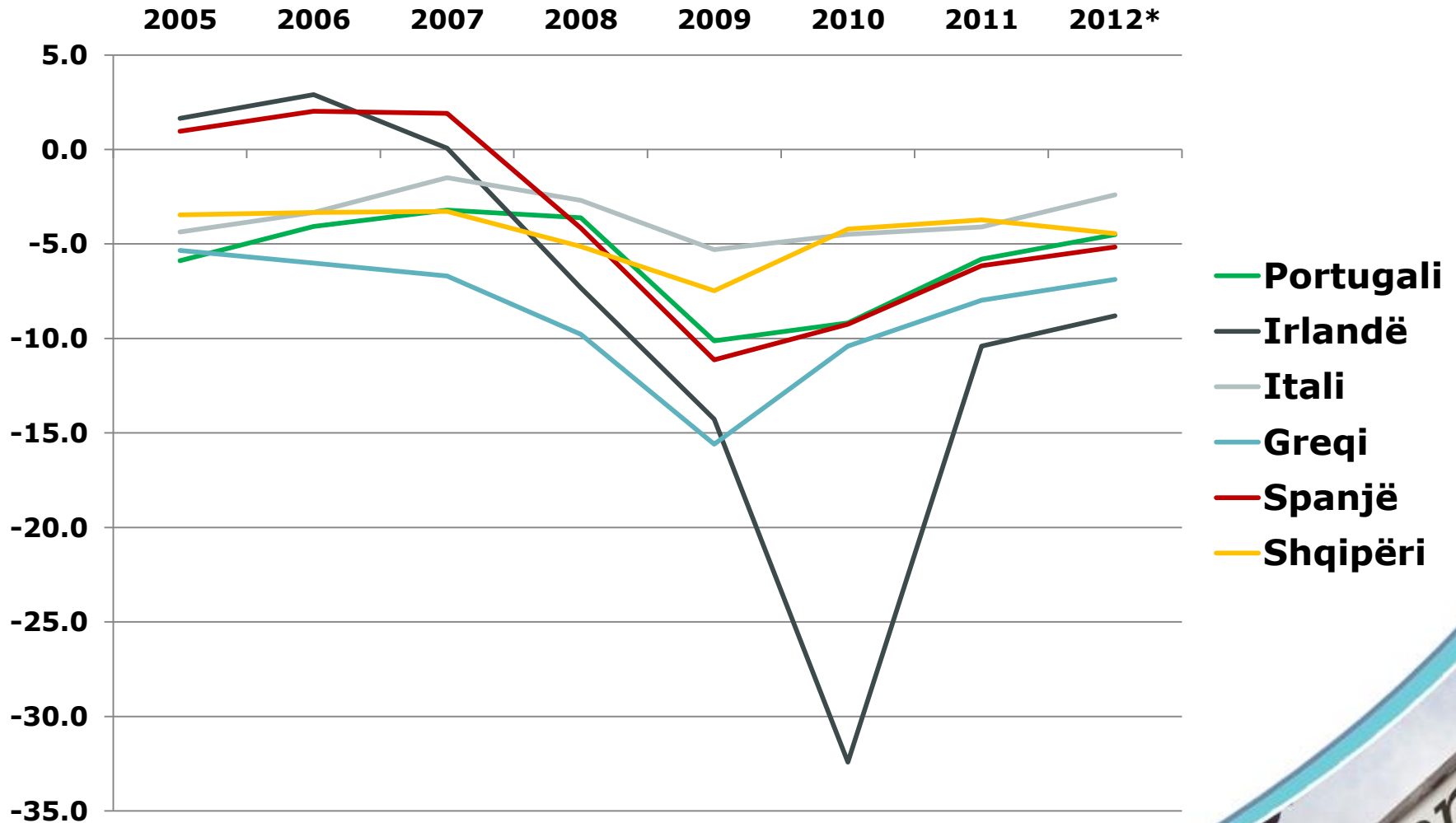
Si Pasojë...

- ❖ Deficit i lartë buxhetor, shoqëruar me nivele të larta të borxhit.
- ❖ Kriza financiare tensionoi financat publike të këtyre vendeve.
- ❖ Në momente të këqija ekonomike niveli i të ardhurave ulet, ndërkohë që deficitit rritet.

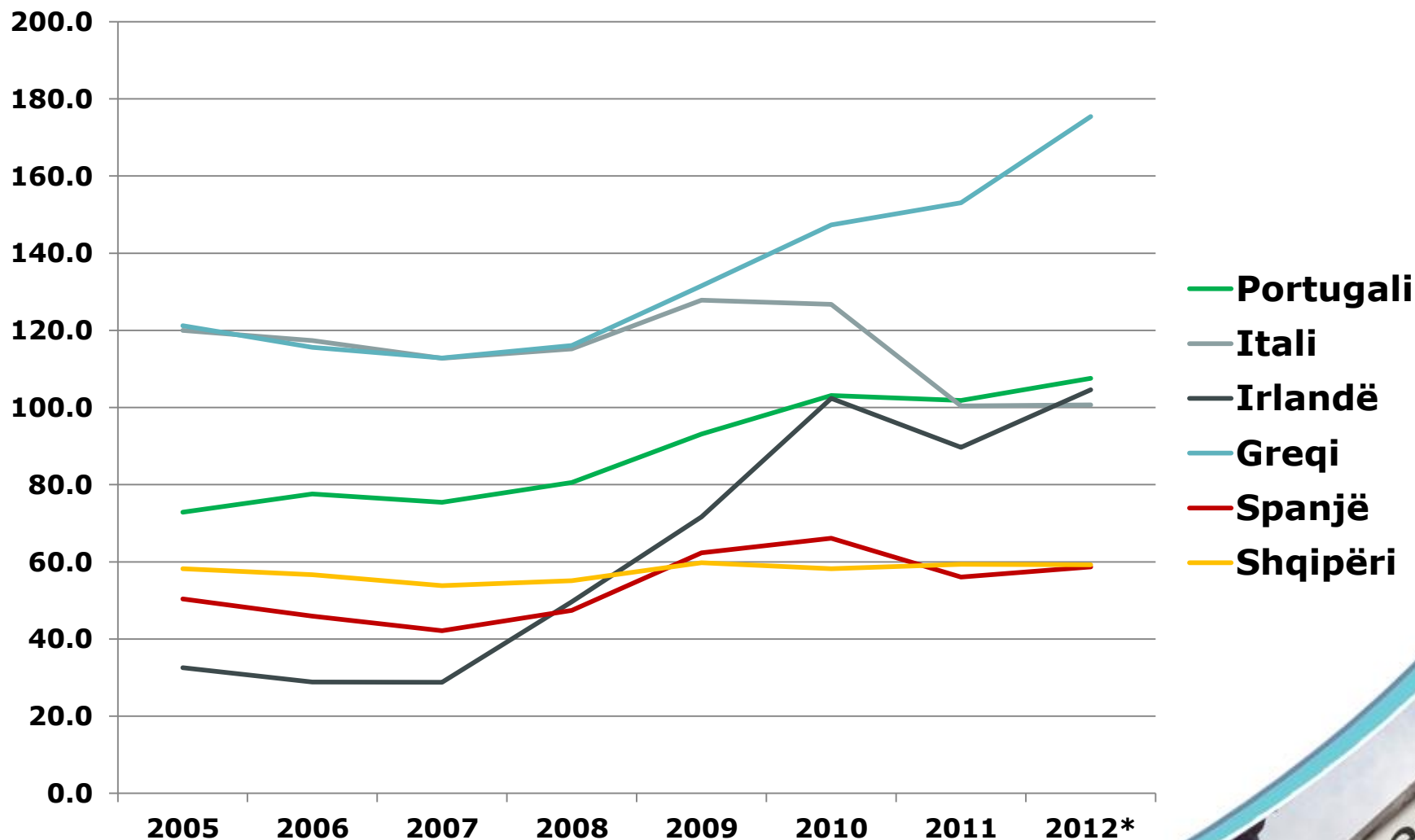


Recovery
20 - 23

Deficiti Buxhetor PIIGS dhe Shqipëria



Niveli i Borxhit në PIIGS dhe Shqipëri



Si Pasojë...

- ❖ Gjatë periudhave të mira ekonomike duhet të sigurohen teprica fiskale për të financuar deficitet agresive në krizë për të ruajtur qëndrueshmërinë fiskale.
- ❖ Mungesa e qëndrueshmërisë , e bën të vështirë rezistencën ndaj presionit publik për të rritur shpenzimet dhe/ose ulur taksat.



Masat e Marra

- ❖ Këto vende ndërmorën masa dhe reforma ekonomike ambicioze për konsolidim fiskal.
- ❖ Pjesë të programit janë shkurtimet e thella në shpenzimet publike, dhe
- ❖ Përmirësimi i rritjes së të ardhurave nëpërmjet rritjes së taksave dhe uljes së evazionit.



Recovery
20 - 23

Masat e Marra

- ❖ Ulja e shpenzime është fokusuar në:
 - Shërbimin civil
 - Investimet në infrastrukturë
- ❖ Rritja e të ardhurave është fokusuar në:
 - Rritjen e TVSH-së
 - Rritjen e tatimeve dhe taksave për disa produkte, mbi fitimet kapitale dhe transfertat e pasurisë
 - Fuqizimi i mbledhjes së taksave



Recovery

20 - 23

Masat e Marra

Vendi	Tatimi mbi të ardhurat personale	Tatimi në Korporata
Portugali	11,5 % - 46.5 %	12,5/25%
Irlandë	20 - 41 %	10 % - 12,5 %
Itali	23 - 43 %	31,50%
Greqi	18 - 45 %	20%
Spanjë	24-45 %	25 %- 30 %



Recovery
20 - 23

Masat e marra

Vendi	TVSH		Ndryshoi në ..
	Ishte	U bë	
Portugali	21%	23%	1 Janar 2011
Irlandë	21%	23%	Janar 2012
Itali	20%	21%	Sht-11
Greqi	21%	23%	1 Korrik 2010
Spanjë	16%	18%	1 Korrik 2010



Recovery

20 - 23

Përfundime

- ❖ Është e rëndësishme të forcohet baza e taksueshme.
- ❖ Racionalizimi i shpenzimeve publike.
- ❖ Përmirësimi i infrastrukturës njerëzore dhe fizike.



FALEMINDERIT

